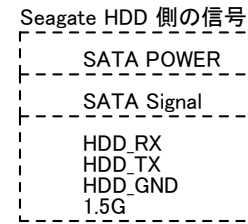
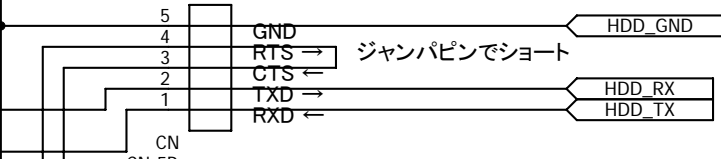
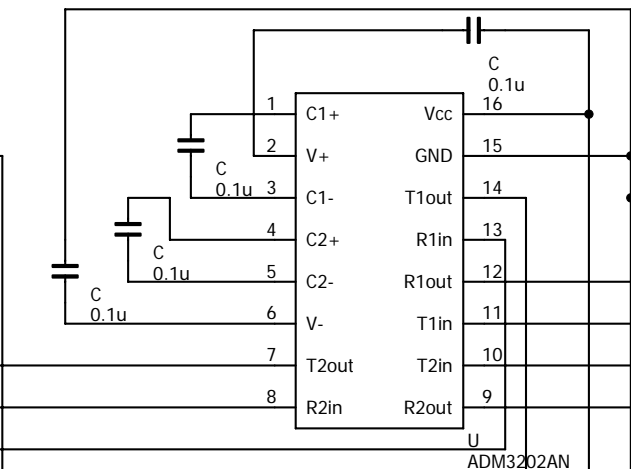
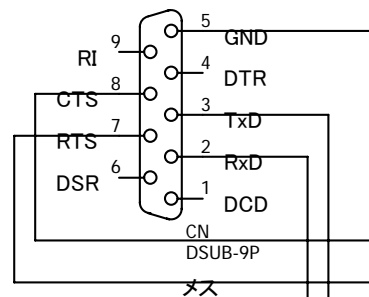
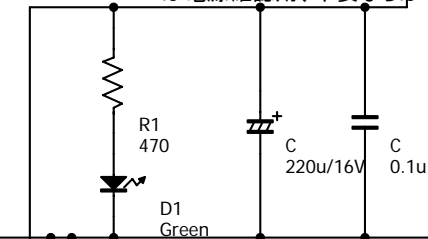


コネクタ勘合面(穴のあいている面)
から見たピン配置



LED は電源確認用、不要ならば 470 Ω 抵抗共々削除可能



汎用性を考えて RTS, CTS もレベル変換した
しかし、RxD, TxD だけの配線で十分ならば、DSUB-9P の 7-8 をショートし、
T2out, T2in, R2in, R2out の配線は除去する

+12V は使用しない open
ATX 規格の配線であれば以下の様な配色になる
+5V: 赤
GND: 黒
+12V: 黄
+5V G G +12V
ATX HDD 4P POWER
ATX 4Pin HDD 電源コネクタの GND (2,3) は両方とも配線すること

